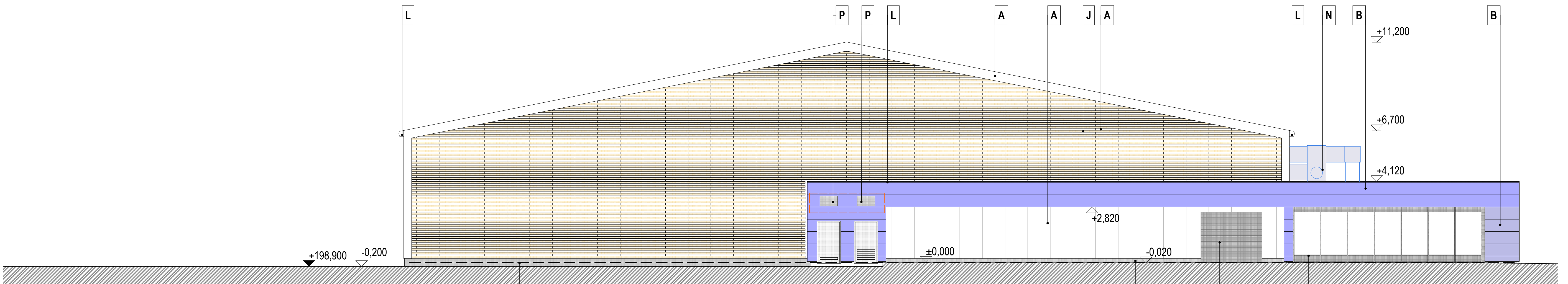


pohled jihovýchodní



pohled jihozápadní

## LEGENDA HMOT

- A** opláštění haly; sendvičový stěnový panel tl. 100 mm; jádro PIR U= 0,222 W/m2.K
- B** provětrávaná fasáda; obkladová vláknocementová fasádní deska síly 8 mm
- C** provětrávaná fasáda; obkladová vláknocementová fasádní deska síly 8 mm
- D** kontaktní zateplovací systém, omítka hladká se zrnem 1,5 mm
- E** opláštění střechy; sendvičový střešní panel tl. 120 mm; jádro PIR U= 0,185 W/m2.K
- F** soklová omítka
- G** roletová vrata; únikové dveře; světle šedá barva; zatepleno polyuretanovou pěnou
- H** prosklené plochy (okna, výkladce, vstupní dveře); hliníková s izolačním dvojsklem, sklo čiré
- J** dřevěný obklad; desky 100/30
- K** zámečnické konstrukce (pož. žebřík, zařízení pro odvod kouře)
- L** klempířské prvky (okapy, svody, závětné lišty...), FeZn tl. 0,7 mm lakovaný
- M** klempířské prvky (oplechování oken), FeZn tl. 0,7 mm lakovaný
- N** VZT jednotky a rozvody; pozinkovaný plech
- P** hliníková protidešťová žaluzie

Na základě pasportizace objektu byl překreslen projekt DSP + DPS Sportovní hala Bohumín, zhotoven firmou Atelier38. Tento projekt nám byl předán městem Bohumín.				
Tato dokumentace je majetkem zhotovitele a její využití je určeno výhradně k plnění dle smlouvy. Jakékoliv další využití, rozšiřování, kopírování nebo poskytnutí třetím osobám je možné pouze se souhlasem zhotovitele.				
ZPRACOVATEL:		AUTORIZOVANÁ OSOBA:		ZHOTOVITEL:
Ing. Vendula Vavříková		Ing. Adam Bajžík		XENIUM Europe s.r.o.
INVESTOR:		Město Bohumín , Masarykova 158, 735 81 Bohumín		
MÍSTO STAVBY:		obec Bohumín, parc.č. 1461/7, k.ú. Nový Bohumín		
DSP+DPS				DATUM:
INSTALACE FOTOVOLTAICKÉHO SYSTÉMU				MĚŘÍTKO:
				FORMÁT:
				ČÍSLO ZAKÁZKY:
				ČÍSLO VÝKRESU:
Pohledy jihovýchoní a jihozápadní - stávající stav				10/2019
				A2
				050
				D.1.1-07